

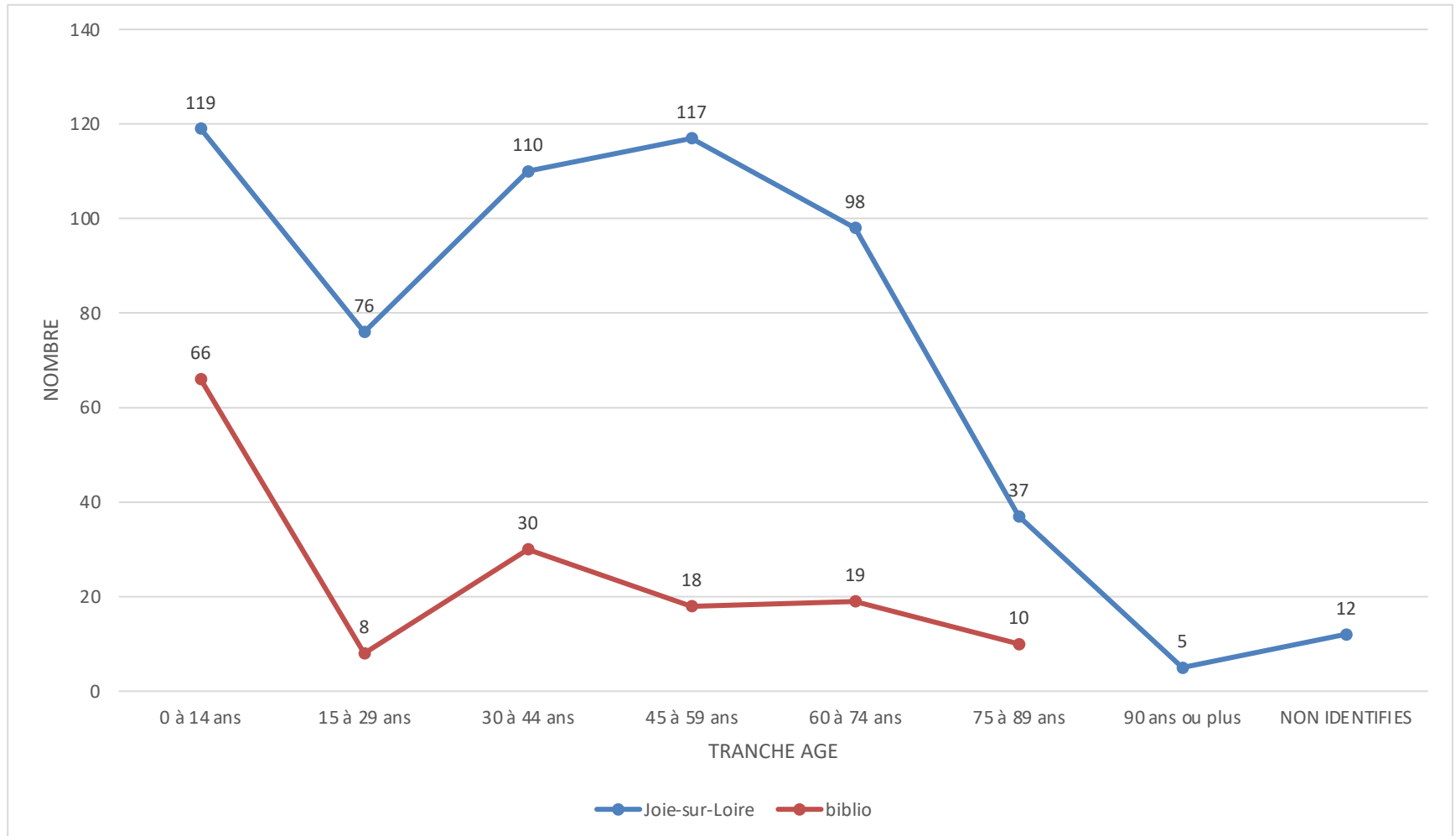


Bibliothèque municipale de Joie-sur-Loire

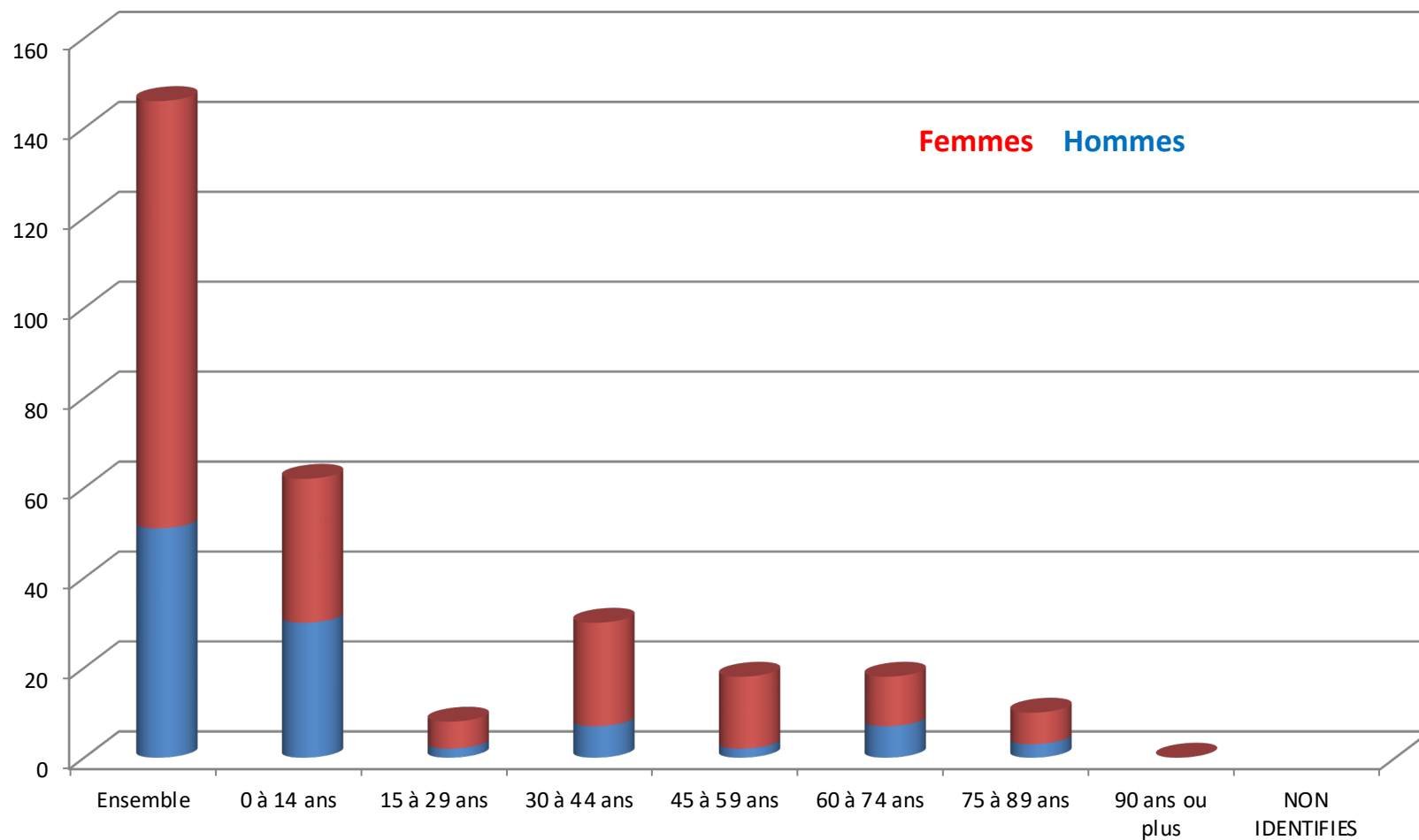
Enquête sur la perception des services par les usagers

Pré-bilan

Comparaison du nombre d'adhérents à la bibliothèque et population de Joie-sur-Loire



Adhérents inscrits à la bibliothèque

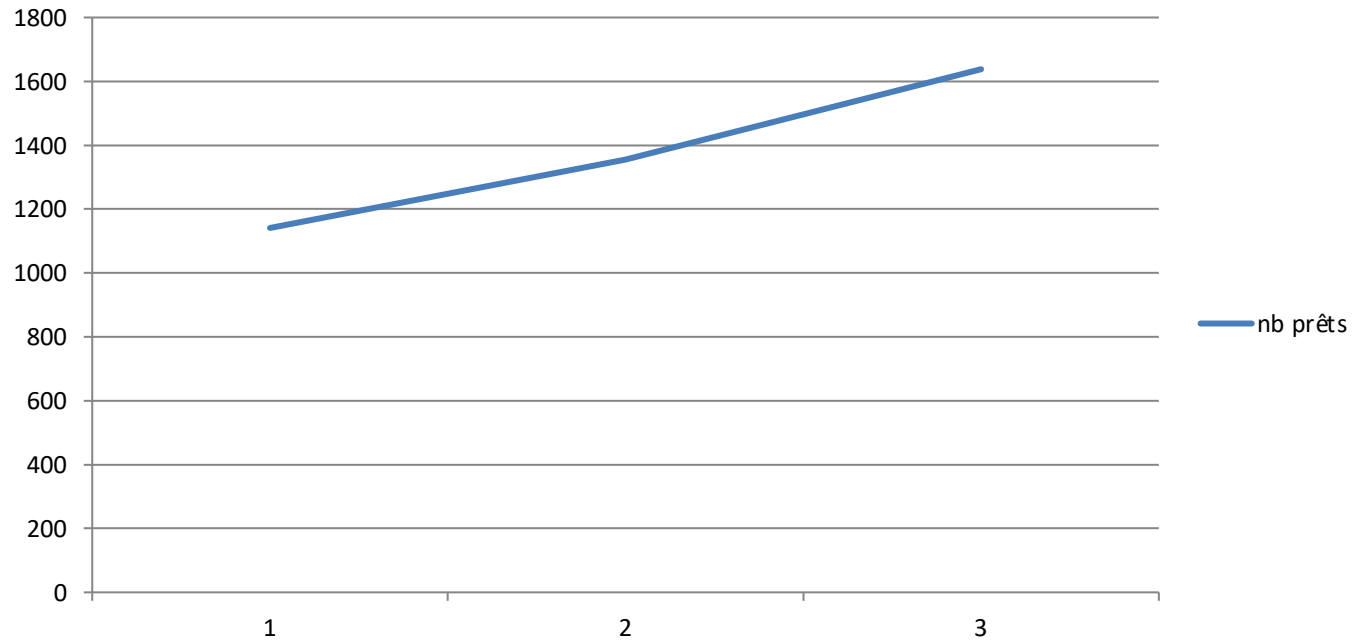


Répartition des adhérents par sexe et tranche d'âge

- Ratio par rapport à la population totale

Tranches d'âge	Hommes Adhérents	Femmes Adhérentes	collectivité adhérentes	Nombre total d'adhérents	% d'adhérents par tranche d'âge	% adhérents à la bib/population totale du village
0 à 14 ans	30	32	5	66	43,71%	55,46%
15 à 29 ans	2	6		8	5,30%	10,53%
30 à 44 ans	7	23		30	19,87%	27,27%
45 à 59 ans	2	16		18	11,92%	15,38%
60 à 74 ans	7	11		19	12,58%	19,39%
75 à 89 ans	3	7		10	6,62%	27,03%
90 ans ou plus	0	0			0,00%	0,00%
Total	51	95	5	151		
Répartition	33,78%	62,91%	3,31%	au 28/12/18	100%	26,31%

Evolution du nombre de prêts de documents

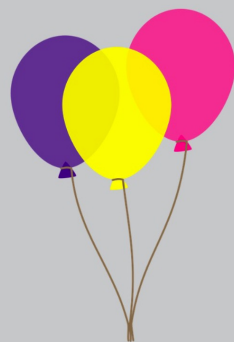


année	2016	2017	2018
nb prêts	1141	1356	1638
	1	2	3

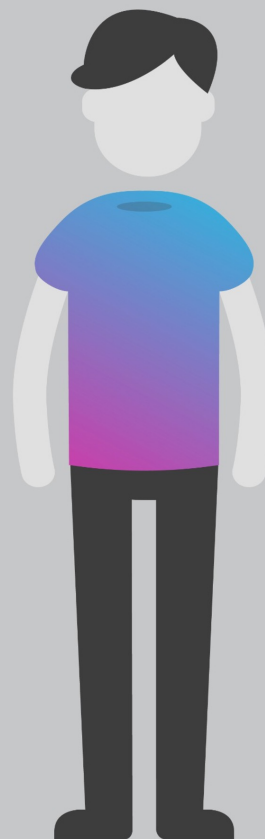
Résultats de l'enquête sur les perceptions du service

		Bibliothèque de Joie-sur-Loire		
		Attendu	Perçu	P-A
Q1	Je trouve facilement la bibliothèque	5,6	3,9	-1,7
Q2	La bibliothèque m'offre un espace individuel tranquille	3,6	3,4	-0,2
Q3	Les locaux sont agréables	4,9	4,2	-0,7
Q4	La bibliothèque propose des espaces communs	4,6	3,2	-1,4
Q5	La bibliothèque dispose d'un espace d'animation dédié	4,1	3,0	-1,0
Q6	Les animations proposées par la bibliothèque me conviennent	4,1	4,2	0,1
Q7	Je suis bien informé-e des animations proposées par la bibliothèque	5,0	4,2	-0,8
Q8	Les horaires d'ouverture actuels me conviennent	5,0	4,4	-0,6
Q9	Je me repère facilement dans la bibliothèque	5,2	4,7	-0,5
Q10	La bibliothèque est adaptée aux personnes handicapées	5,3	5,0	-0,3
Q11	J'accède facilement à distance aux ressources numériques de la bibliothèque	3,4	2,5	-0,9
Q12	Je trouve sur le site/blog de la bibliothèque les informations dont j'ai besoin	5,2	4,8	-0,4
Q13	Je trouve à la bibliothèque les documents qui me conviennent	4,9	5,6	0,7
Q14	Je trouve à la bibliothèque un équipement moderne	3,1	3,1	0,0
Q15	Les outils de repérage me permettent de trouver ce que je cherche	4,3	5,4	1,1
Q16	Les collections sont facilement accessibles	4,4	3,9	-0,5
Q17	Les revues correspondent à mes besoins	4,2	5,1	0,9
Q18	La bibliothèque m'informe des services à ma disposition	4,1	3,7	-0,4
Q19	Un service de prêt entre bibliothèques efficace	5,0	3,7	-1,3
Q20	La bibliothèque me propose des temps de formations	2,5	1,8	-0,7
Q21	La bibliothèque me rend un service personnalisé	3,4	3,6	0,2
Q22	Le personnel est toujours courtois	5,5	5,5	0,0
Q23	Le personnel est disponible pour répondre à mes questions	5,1	5,1	0,0
Q24	Le personnel est compétent	5,5	4,5	-1,1
Q25	Le personnel est capable de répondre à mes questions	4,4	4,4	0,0
Q26	Le personnel est attentif à mes besoins	4,5	4,5	0,0
Q27	Le personnel comprend mes besoins	4,3	4,4	0,1
Q28	Le personnel fait preuve d'une volonté manifeste de m'aider	4,8	5,6	0,8

Résultats de l'enquête sur les perceptions du service



Documents
Volonté d'aider
Courtoisie
Outils de repérage
Disponibilité
Revue



Accès
Espaces communs
PEB
Compétence du personnel
Espace d'animation

Ressources à distance
Informations sur les animations
Locaux agréables
Temps de formation
Horaires
Repérage



Présentation des résultats



<https://create.piktochart.com/output/39030007-resultats-enquete-joie-sur-loire>

Mot de passe :
enquetejoiesurloire